



# 厦门央企

顾问：潘力方  
编委会主任：李晓燕、谢文沁  
编委会副主任：周蓉、齐文忠、肖春辉、王松、王健男、黄朝阳、孙波、尹军华、张焯坤、吴建华  
总编：林宇  
主编：余江涛  
常年法律顾问：李海、张帆、杨毅  
主办单位：厦门市中央直属企业投资协会  
邮箱：lyu@catixm.com



微信公众号

厦门市中央直属企业投资协会  
Xiamen Investment Association Of China's Central Enterprises  
协会官网：http://www.央企协会.中国

## 协会动态

责任编辑：余江涛

第1版

## 厦门市发改委抓开工复工和防控疫情“双线作战”



新冠肺炎疫情发生以来，厦门市发改委坚决贯彻落实习近平总书记重要指示精神，按照中央和省、市委的部署要求，坚持党建引领，加强组织领导，严格落实责任，充分发挥党支部战斗堡垒作用和党员先锋模范作用，以实际行动推进“双线作战”，一方面确保防控工作落实落细，一方面推动企业和项目全面复工复产。

### “双线”作战 推动重大项目开工复工

1月28日上午，市发改委召开党组扩大会议，提出贯彻落实的具体举措。党组书记潘力方、主任张志红坚守岗位，靠前指挥，委各级党组织和全体党员干部主动作为，凝心聚力，扎实做好疫情防控和改革发展稳定各项工作。

有序复工复产事关就业和民生保障，事关经济发展和社会秩序稳定。市发改委加强疫情对经济运行影响的跟踪分析，分析疫情对我市工业、消费、商旅、外贸、投资、价格等重点领域重要行业的影响，为市委市政府提供决策参考。

与此同时，市发改委牵头会同相关部门，研究提出《关于应对新型冠状病毒肺炎疫情加快推动建设项目有序开工复工若干措施》，制定出台了20条推进和扶持措施。紧盯重大产业和重大民生等重大、重点工程，市发改委提出一季度计划开工项目和省重大重点复工项目的优先保障项目建议清单，并将开工项目进

度按照“下一周到天、月底到周”进一步细化。提早谋划，措施有力，截至23日，厦门受疫情影响的251个省市重点项目实现100%开工，全市累计开工项目（400万元以上）已达880个，其中省重大重点项目开工率排名全省第一。百亿量级高科技工业项目——中航锂电A6项目已顺利复工，中航锂电复工及防疫保障方案已作为“范本”，供后续复工的数十个项目参考。

### 政策“护航”支持企业共渡难关

根据市疫情防控指挥部关于研究制订鼓励疫情防控生物医药产品研发生产措施的紧急通知，市发改委迅速行动，会同相关部门向11家生物医药企业了解当前紧迫的困难、问题和政策需求，措施经多轮研究修改后，报市委常委会会议审议通过并发布实施。市发改委还对20家重点总部企业和70余家其他营利性服务业龙头企业开展调查，及时了解新冠肺炎疫情对我市总部企业、其他营利性服务业重点企业及服务业相关行业如商贸、餐饮、文旅、交运等的影响，为出台专项扶持政策提供依据。

以奋进的姿态、扎实的工作，市发改委始终如一抓招商促发展，坚定不移抓项目增后劲。通过电话、短信、微信、电子邮件等方式，市发改委主动加强与意向招商、在谈签约和已落地企业联系，及时了解企业受疫情影响情况、存在困难和问题，会同相关部门和各区研究应对疫情的帮扶政策措施，并积极争取国家

和上级部门的政策支持。当前，市发改委还认真梳理国铁吉讯、邮轮运营总部、光大集团、中国信科、中茶、好未来等一批条件较为成熟的项目，与企业探讨通过视频、邮件等方式开展签约，力促项目尽快落地。

【文章来源：市发改委】



市发改委主任张志红（中）到城际铁路R1线机场站督促开工

## “厦门招商地图”手机版正式上线，助力线上精准招商



为进一步精心精准精细，做好招商引资工作，厦门市发改委牵头于近日推出了“厦门招商地图”手机版。在互联网时代，“厦门招商地图”手机版的推出，为广大的智能手机用户呈现更好的视觉效果及交互方式，将进一步提升“厦门招商地图”网站用户的使用体验。

“厦门招商地图”是厦门市去年上线的线上招商平台，为来厦投资的企业家们提供全链条、全周期、全天候的服务。厦门市发改委有关负责人介绍说，“厦门招商地图”推出以来，点击量突破10万人次，成为厦门市产业精准招商的重要指引。据悉，2019年厦门市招商引资成效显著，天马AMOLED、中航锂电、华为鲲鹏生态创新中心及超算中心、星旅远洋等一批重大项目签约落户。

“厦门招商地图”手机版对原网站的结构进行了压缩，对内容进行精简，将投资者最关心的内容直观呈现在网站首页。网站分为“产业空间规划”、“重点发展产业”、“重点招商片区”以及“投资机会清单”四大板块。

厦门市发改委有关负责人表示，“厦门招商地图”手机版网站的开通，有利于增强网站与用户的交互，将使投资者更方便快捷的了解到厦门产业资讯，快速锁定投资目标，助力项目精准落地，为提升厦门市营商环境提供助力。

今后，厦门市各招商部门也将在“厦门招商地图”上实时更新各类招商资讯，厦门市产业发展方向、产业空间布局、项目载体以及投资机会清单等内容的最新进展和变更情况将在第一时间在网页版和手机版网站同步推送。

### 详解：“厦门招商地图”手机版四大板块

“厦门招商地图”手机版网站分为“产业空间规划”、“重点发展产业”、“重点招商片区”以及“投资机会清单”四大板块。

#### 1、“产业空间规划”

展示厦门的产业空间布局图、各区产业定位以及闽西南协同发展布局图，通过浏览产业布局和规划图，有利于用户大致了解厦门整体产业分布情况。

#### 2、“重点发展产业”

整合了厦门市十二条重点培育的千亿产业链群以及公共服务领域引入社会资本招商信息，主要内容包括产业发展现状、产业规划布局、产业发展重点以及创新资源的分布等。每条产业链内还注明了产业责任部门联系方式，为广大投资者提供沟通渠道。

#### 3、“重点招商片区”

整合了本次《厦门市新城片区产业空间整合提升规划》成果，对厦门市七大产业新城的空间布局、用地面积、各片区的产业定位以及重点招商区域进行了集中展示，并注明各产业片区的责任部门和联系方式，方便投资者了解和沟通。

#### 4、“投资机会清单”

集合了全市十二条产业链以及公共服务领域引入社会资本、高校成果转化和重要平台载体等各项产业类型的约200多条投资机会清单，用户可通过点选或输入关键字查询的方式查找和锁定感兴趣的投资机会，并快速获取联系方式，有利于促进精准高效招商。

【文章来源：厦门市发改委】

## 专题

## 抗击疫情，共克时艰，央企在行动



编者按：在厦央企深入学习贯彻习近平总书记“坚定信心、同舟共济、科学防治、精准施策”等重要指示精神，充分发挥央企抗疫“突击队”和经济“稳定器”作用，为抗击疫情提供坚强有力后盾。

## 厦门建行全方位驰援抗“疫”战役

2月11日下午，本会副会长单位厦门建行党委书记、主要负责人黄建锋代表厦门建行向厦门大学附属第一医院定向捐赠5000个N95口罩。这是厦门建行在获悉目前厦门市医护人员防护用品紧缺的状况后，多方筹措来之不易的防护用品。

自新型冠状病毒感染肺炎疫情发生以来，在这场没有硝烟的“战役”中，厦门建行联动海外分行支援厦

门市抗击疫情；为奋战在“疫”一线的医护人员提供后盾强援；深入企业排忧解难，不忘初心，勇担使命，用实际行动全方位驰援抗“疫”战役。

从马来西亚到厦门，全资源入厦抗“疫”

厦门建行在获悉厦门大学附属第一医院抗击疫情医疗物资告急的消息后，厦门建行党委书记、主要负责人黄建锋积极联系建行海外分支机构并争取到建行马来西亚子行定向捐赠给厦门大学附属第一医院的500套防护服。

由于此捐助系海外捐助，面临跨国运输、入关通关、医用物资捐赠规范等一系列问题，厦门建行肖春辉副行长第一时间召开现场会，牵头指导与协调对接工作，厦门建行相关部门及支行迅速组成捐赠对接小组，通过联系厦门市红十字基金会、机场海关、受赠医院、货运外代公司、药监局、物流等多方，多维联动，促成了本次海外定向捐赠工作的顺利、高效运作。

从百万保险到六重保障，全方位保障一线医护人员

疫情发生后，厦门建行第一时间推出专门针对疫情防控一线医护人员六重保障，具体包括：多方筹措防护服、N95口罩等防护用品定向捐赠一线医护人员；为参与湖北疫情防控的一线医护人员（含外地支援湖北的医护人员）疫情期间免费提供每人100万元的意外伤害及定期寿险保障，如上述医护人员感染新冠肺炎，住院治疗期间为其提供每人每天300元补助金，同时专设建信人寿保险快速理赔绿色通道；建行全资子公司建信住房服务（厦门）有限责任公司针对参加疫情防控工作医疗机构的医护人员、疾病防控机构和卫生检疫机构的工作人员等相关人员推出抗疫“期间，其在“CCB建融家园”租赁住房费用全免；针对参加上述疫情防控的医护人员设置“宽限期”，在疫情期间在建行的个人贷款、信用卡透支发生逾期的，不视为违约，不进入违约客户名单；从党费划拨专项资金，对于员工直系亲属中战斗在防疫一线的医护人员进行慰问。

为贯彻落实这一举措，厦门建行第一时间与厦门市卫健委联系，提交了为战斗在“疫情”防控一线医护人员提供保险保障的相关方案。在征得赴鄂一线医护人员的同意后，并取得厦门市援鄂第三批共281人的医护人员名单，厦门建行第一时间将人员名单信息提供给建信人寿福建区负责人，快速完成了投保工作，并第一时间将投保结果和理赔联系人提供市给卫健委和医护人员，解决了赴鄂白衣战士的后顾之忧。

与此同时，厦门建行还将上述名单匹配在厦门建行的个人贷款，对名单中医护人员涉及个人贷款上报建行总行设置“宽限期”，进行白名单处理。

同时，建行全资子公司建信住房服务（厦门）有限责任公司针对参加疫情防控工作医疗机构的医护人员推出的免租房源包括“CCB建融家园·优望南山公寓”及可以为就近安排的“CCB建融家园”分散式房源，目前已有符合条件的15名医护人员正在办理相关手续安排入住。

厦门建行还专门从党费划拨专项资金，对于员工直系亲属中战斗在防疫一线的医护人员进行慰问。

启动绿色通道，多渠道解决防控疫情重点企业燃眉之急

2月10日，厦门建行党委书记、主要负责人黄建锋、副行长赖利显带队走访了厦门安普利生物工程有限公司、丽厦医疗科技有限公司等防控疫情重点企业，这是厦门建行自疫情发生以来的短短几天时间内，厦门建行相关人员第二次来到这两家企业。

在获悉客户厦门安普利生物工程有限公司在为抗击疫情，研发了新冠病毒检测成套分析仪器及检测试剂，为了快速组织生产，需备足短期周转资金的需求后，厦门建行启动绿色通道，全力快速保障客户资金需求，用于生产此次疫情的专用试剂和仪器。据悉，近三年来厦门建行已累计给予该企业2.3亿元的授信支持，全力支持生产研发。

厦门丽厦医疗科技有限公司及关联企业仟佰盾（厦门）医疗科技有限公司是重点防护用品生产企业，为了应对疫情，企业放弃了春节休假，一天无休地全力生产N95等型号的口罩，正是去年底厦门建行为其提供的500万元科技成长贷，为此次加班加点解决了资金上的后顾之忧。

效调度、连续运转，快速调集数百台工程机械设备，包括起重机、挖掘机、推土机、混凝土泵车、搅拌车和高空作业机械等设备的“小绿军团”，驰援全国，共同战“疫”。

## 雅讯“智慧行”有效追溯市民出行

抗疫期间，为增强疫情防护工作的主动性，建立市民出行信息可追溯机制，各地交通运输管理部分的疫情防控要求出租车乘车需要实名制，厦门雅讯及时响应政府号召，联合美团出行，快速做好系统升级工作，在出租车智能终端上增加实名登记功能，确保对重点疑似人员行程轨迹的及时有效追溯，更好保护乘客出行安全。

乘客上车后只需要微信扫描雅讯出租车终端上显示的二维码，根据提示操作，仅需5步就可以完成实名乘车登记，如果已经完成初次乘车登记，再次乘车登记仅需3秒搞定。乘客登记的相关信息将使用专用服务器加密保存，杜绝信息泄露风险，又可有效减少因手工登记带来的接触风险。

在全国上下全力抗击肺炎疫情关键时刻，厦门雅讯党总支充分发挥基层党组织战斗堡垒作用，在复工当天便主动联系何厝社区居委会，动员广大党员积极参与到社区防控疫情战役中来，让党旗在防控疫情一线高高飘扬，做到疫情防控与复工复产“两不误”。

【通讯员：丁怡、苏燕凤】

## 雅讯抗疫之“中国芯”“智慧行”

2月初，武汉火神山、雷神山医院先后建成，与此同时，全国各地多个“小汤山”医院开始建设。本会副会长单位厦门雅讯坚守在技术支持与装备保障的第一线与合作伙伴们齐心战“疫”，在驰援全国各地医院建设的工程机械中跳动着一颗雅讯的“中国芯”。

## 雅讯“中国芯”与生命赛跑

雅讯车联网工程机械智能终端，专业服务于工程机械车辆的远程监视、远程控制、远程管理，有效保障了合作伙伴中联重科此次“与生命赛跑”的高



雅讯“中国芯”与生命赛跑

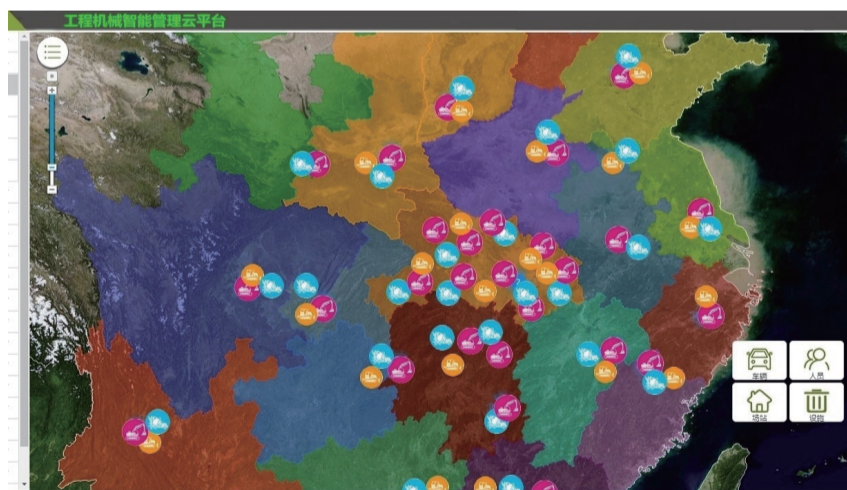
雅讯“中国芯”与生命赛跑

雅讯“中国芯”与生命赛跑

雅讯“中国芯”与生命赛跑

雅讯“中国芯”与生命赛跑

雅讯“中国芯”与生命赛跑



## 开发银行厦门分行精准发力 金融战“疫”应急先行

在疫情防控的关键时期,本会理事单位国家开发银行厦门分行积极响应党中央、厦门市委市政府号召,在人民银行厦门市中心支行的指导下,争分夺秒、特事特办,在疫情发生后,充分利用人民银行专项再贷款资金、开发银行专项流动资金贷款、行内现行最优低息政策,向多家疫情防控重点保障企业、受疫情影响企业发放贷款3.31亿元,发放开发银行专项流动资金贷款15.7亿元(15亿元人民币、0.1亿美元),支持企业复工复产;承销疫情防控相关债券14亿元,全力保障疫情防控及复工复产金融服务需求。

### 快速响应 迅速摸底需求

自新型冠状病毒肺炎疫情发生以来,作为开发性金融机构,开发银行厦门分行切实将疫情防控应急金融服务工作摆在首位,真正发挥开发性金融在疫情防控中的“应尽之责、应履之责”。第一时间成立应急融资服务工作小组,持续作业,迅速摸排收集承担疫情防控所需医用物资、生活物资的生产、采

购、运输、销售等任务的企业融资需求。

### 特事特办 发放专项贷款

在人民银行厦门市中心支行的指导下,开发银行厦门分行运用人民银行专项再贷款的资金,为进入全国疫情防控重点保障企业名单中的国药厦门、国药福建、金龙旅行车、金龙车身等公司发放人行专项应急贷款共计0.2亿元,贷款执行人民银行专项再贷款资金的优惠利率,为企业抗击疫情提供资金保障。

### 政银企合作 助力企业复工复产

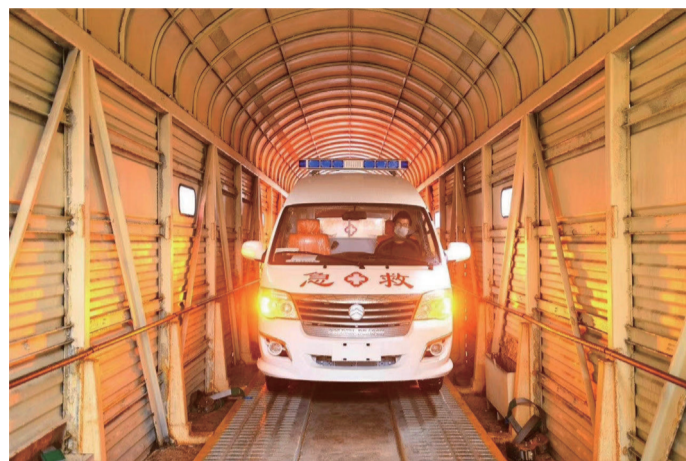
在全市企业复工复产的关键时期,开发银行厦门分行全面摸排受疫情影响企业复工复产专项流动资金需求,与市政府及相关部门深化政银企对接,精准加大金融支持力度,为厦门天马、科华恒盛、三安光电、三安集成电路、厦门钨业、国际邮轮母港、象屿物流、宸鸿科技、公交集团、国贸集团、轻工集团等企业发放复工复产专项流动资金贷款15.7亿元(15亿元人民币、

0.1亿美元),在企业复工复产第一时间注入资金支持。

### 全力作为 保障重点需求

开发银行厦门分行实行全天候24小时应急响应工作要求,开辟信贷审批“绿色通道”,前中后台紧密协作,运用最优让利条件,确保疫情防控重点保障企业工作落实到位,先后为厦门航空、国贸集团、金龙汽车、建发股份、公交集团等疫情保障企业、受疫情影响企业发放贷款3.28亿元。其中,为全省重点疫情防控物资生产企业金龙汽车提供与疫情直接相关的最优利率流动资金贷款授信4亿元,发放2000万元,切实支持金龙汽车开展负压救护车生产。

### 精准对接 做好综合金融服务



疫情期间,开发银行厦门分行还通过综合金融服务积极承销象屿集团及厦门航空疫情防控相关债券14亿元,其中厦门航空超短融为厦门首单疫情防控债,募集资金将用于抗击疫情人员、物资运输保障等。后续,该行还将继续通过多品种、高效率的综合金融服务、积极支持保障特殊时期金融需求,为抗击疫情提供强有力的金融保障。【通讯员:李诗麒】

## 集美街道居家社区养老服务照料中心举行揭牌仪式

近日,集美街道居家社区养老服务照料中心举行揭牌仪式。本会副会长单位中国交建海西区域总部党委副书记、纪工委书记、副总经理刘永贤出席揭牌仪式并作为嘉宾致辞。作为中交康养产业厦门布局首站的集美街道居家社区养老服务照料中心,是集“居家养老、社区养老、机构养老、医养结合”四位一体的健康综合体,旨在为辖区长者提供生活照料、保健康复、精神慰藉等服务,为厦门失能失智长者提供专业、温馨、舒适的康复服务。该中心由中交健康养老产业集团、中交海西投资有限公司、中交一公局集团厦门公司、中交三航局、中和日盛投资设立,并委托美邸养

老服务(上海)有限公司进行专业运营。该中心位于集美区浔江路171号,为带庭院的单体七层建筑,总面积3019.22平方米,总投资约700万元,设有日托床位30张、全托床位26张,含单人间、双人间和多人间,设置有长者开放活动中心及长者营养食堂、日托室,还提供失能失智全托护理区。

厦门市民政局,集美区人民政府、民政局、集美街道办,中交健康养老产业集团,中交一公局集团厦门公司,中交三航局厦门分公司等相关单位负责人参加本次活动。【通讯员:蔡其方】



## 央企担当 使命必达 吹响复工集结号

### 中铁一局厦门公司成为翔安区首家复工施工企业

2月17日,本会会员单位中铁一局厦门公司本部通过厦门市翔安区建设局检查验收,成为翔安区首家复工施工企业。

17日上午,以厦门翔安区局长刘清乐为组长的检查组一行,赴厦门公司本部检查验收,厦门公司疫情防控领导小组副组长任崇华、刘永定陪同检查。

检查组详细检查了公司本部在疫情防控管理落实情况,就人员管理、公共卫生管理以企业复工准备等重点进行了细致检查。检查后,刘清乐表示:中铁一局厦门公司在人员进出管理、防疫消毒、食堂用餐安排等方面做了周密细致的部

署,防控措施有力、防控落实到位,符合翔安区建筑施工企业复工要求。同时他充分肯定了厦门公司的工作成果,并向公司表达了良好祝愿,希望公司持续做好疫情防控与复工复产工作,确保两手抓、两不误。

任崇华和刘永定代表公司对翔安区建设局的支持表示感谢,表示将严格按照厦门市、翔安区关于企业复工方面的规定,做好疫情防控和复工复产工作,认真落实公司制定的各项防疫措施,强化宣传引导、正面舆论引导工作,普及疫情防控知识,坚定信心打赢疫情防控阻击战。【通讯员:吴清贵】



## 厦门雅迅院士专家工作站 正式挂牌成立 技术创新发展获新智囊

近日，在厦门市科学技术协会主办的厦门市院士专家工作站授牌仪式上，本会副会长单位厦门雅迅总经理黄朝阳接过了院士专家工作站的牌匾，厦门雅迅网络股份有限公司院士专家工作站正式挂牌成立。进站工作的院士及专家主要有中国工程院院士、原国防科技大学校长、ATR实验室创始人郭桂蓉中将、原国防科技大学副校长张银福少将、中山大学电子与通信工程学院院长/973首席专家陈曾平教授、厦门大学信息学院副院长王程教授、ATR国防科技重点实验室第六研究室（厦门大学）主任石江宏教授以及院士助手王寅。

雅迅院士专家工作站的建立也受到了中国网安领导的高度肯定和重视。授牌仪式结束后，郭桂蓉院士及一行专家在中国网安副总经理魏敏、雅迅总经理黄朝阳、副总经理喻芸、首席专家陈典全、涂岩恺等的陪同下，听取了公司及院士专家工作站近期建设情况的详细汇报，并对院士专家工作站下一步工作进行了现场指导。郭院士及一行专家充分肯定了院士专家工作站前期已取得的工作成果，并对公司院士专家工作站未来的发展寄予了厚望。中国网安副总经理魏敏也对院士专家工作站的建设作出指示：希望雅迅以院士专家工作站为契机和起点，在技术创新方面寻求突破，力争对厦门经济的推动做出更大的贡献。【通讯员：苏燕凤】



在抗击疫情这场没有硝烟的战争中，我们面对的是严峻的考验。本会理事单位厦门中远海运勇担央企责任，为疫情应急物资开辟绿色通道。春节假期，闽台轮渡货运团队接到了大客户某纸业龙头企业的来电，咨询台湾产防疫应急设备运输事宜。根据该厂商负责人反馈，台湾方面的发货人不熟悉进出口业务，在台湾出口通关、贸易条款方面不具备作业经验，此次紧急进口防疫应急设备是为了响应政府号召，尽快投入疫情物资生产制造。得知情况后，闽台轮渡货运团队迅速作出反应，一方面联系台湾代理中国远洋企业，协助台湾发货人做好出口订舱、提箱、通关等作业；另一方面，积极保持与客户的联系，确保两岸信息沟通对称。

最终，该批设备于2月12日在台中港装船出运，2月13日顺利抵达了厦门国际邮轮码头，当天即办理进口通关手续后便运往工厂组装，以最快的速度完成运送，充分展现了中远海运的极速服务和央企担当。“疾风知劲草，烈火见真金”，在闽台轮渡两岸货运团队的共同努力下，保障了疫情应急物资的顺利发运，充分发挥了“中远之星”两岸桥梁纽带的作用，也在抗疫中谱写了一段“两岸一家、守望相助”的佳话。【通讯员：姚兆羽】

全力护航疫情应急物资绿色通道  
“中远之星”轮

## 春暖花开之时，我们接你回家

近日，为深入贯彻厦门市政府全面复工复产的决策部署，在厦央企扎实推进复工复产和疫情防控工作，确保企业防疫与复工齐头并



进。本会副会长单位中建四局建设发展、中交，理事单位中铁二十二局三公司等央企积极响应厦门总工会提供包车包机返厦复工服务的号召，有序组织务工人员包车包机返厦，实行由近及远、统筹兼顾、分批组织、“点对点”集中包车包机运送，有效避免返岗务工人员乘坐公共交通工具的感染风险，从而保障员工及时返岗、集体返岗、安全返岗。

2月21日下午，中建四局建设发展组织省外返岗的7名务工人员，乘坐厦门市总工会统一安排的首趟返厦复工包机（贵阳—厦门）顺利抵厦。

在工会“娘家人”的帮助下，其他在厦央企务工人员也陆陆续续坐上返厦专列，畅通省外务工人员返岗复工路径。【通讯员：赵楠】

## 防疫、生产齐手抓—— 厦门天马微电子坚决打赢疫情防控阻击战

自新型冠状病毒肺炎疫情爆发以来，本会会员单位厦门天马微电子坚决贯彻落实市委市政府及翔安区、火炬高新区相关疫情防控措施，始终密切关注疫情动态，积极履行社会责任担当。春节期间，公司安排留守的一万余名员工主要集中居住在公司内部员工宿舍或外部集中管理宿舍，实行严格的封闭性管理制度，尽最大努力集中管控在厦人员避免社会流动。公司在自身防控物资日趋紧张情况下，于2020年2月6日向厦门市第五医院捐赠了2000个N95口罩，定向用于新型冠状病毒肺炎疫情防控，为坚决打赢疫情防控阻击战贡献力量。

公司始终密切关注疫情发展动态，将员工生命安全和身体健康放在第一位，迅速启动一系列防疫相应措施，并在春节期间按照政府部门防疫要求并自主采取了严格的疫情防控工作，截至目前，公司全体员工未发生新型冠状病毒肺炎确诊或疑似病例。

第一时间启动疫情应急响应。公司于2020年1月21日即成立疫情防控指挥部，制定并落实系列防控举措。要求相关部门负责人春节不放假，坚守岗位，靠前指挥；要求各部门成立疫情防控小组，协同公司整体调度；要求实行每日疫情应对例会制度，由各部门负责人及窗口人员参与，通报疫情防控情况，针对性研究解决过程中遇到的问题与难题。

及时收集政府及各方信息，快速反应，迅速升级相关举措。公司于2020年1月26日

便要求因返乡、旅游或出差已在湖北员工及经湖北逗留、中转、上下车人员一律停止返厦；要求春节期间到福建省外的（除湖北外）员工返厦后全部自行隔离或于公司安排的住宿隔离14天。

严格落实敏感区域相关人员隔离措施，确保不漏一处，不漏一人。如针对锦绣翔安小区出现疫情，第一时间摸排在此居住的公司员工，一律执行居家隔离14天措施；并对该疫情涉及的可能人员及其活动场所做进一步排查，如对去过某麦当劳餐厅的员工一律执行隔离14天措施。

全方位立体式开展疫情防控宣导宣传，建立员工心理疏导平台。如防疫注意事项全厂每日广播宣导；发放员工抗新型冠状病毒防御手册；张贴防疫海报、横幅宣传；发送防疫知识邮件、微信公众号宣传；各餐厅、各管制口防疫视频、语音播放等。并对暂返和隔离员工做心理疏导。

自主开发并应用系统工具，通过信息化手段，及时快捷的收集相关信息。由于员工共约两万名，除留守人员外，春节期间其他人员散布各地，

公司信息化部门通过自主开发信息化工具，帮助疫情防控人员及时快捷收集相关数据。

链接：厦门天马微电子简介

厦门天马微电子有限公司是全球显示行业领军企业天马微电子股份有限公司的全资子公司，成立于2011年3月，注册资本88亿元，总投资190亿元，总占地面积约58万平方米，员工规模约20000人。厦门天马拥有中国大陆第一条第5.5代及国内率先点亮的第6代低温多晶硅薄膜晶体管液晶显示器件（LTPS TFT-LCD）及彩色滤光膜（CF）生产线，是目前全球最大的低温多晶硅显示器件单体工厂。

厦门天马在LTPS显示领域已处于全球领先地位，拥有绝对自主核心技术。产品主要应用于中小尺寸中高端移动智能显示屏及模块，已配合华为、小米、vivo、OPPO、三星、索尼、微软、谷歌等众多全球品牌大客户实现产品首发并批量供货。2017年第四季度至今，厦门天马连续保持LTPS产品及LCD全面屏市场占有率全球第一，代表我国打破长期国际垄断。【通讯员：何存金】

